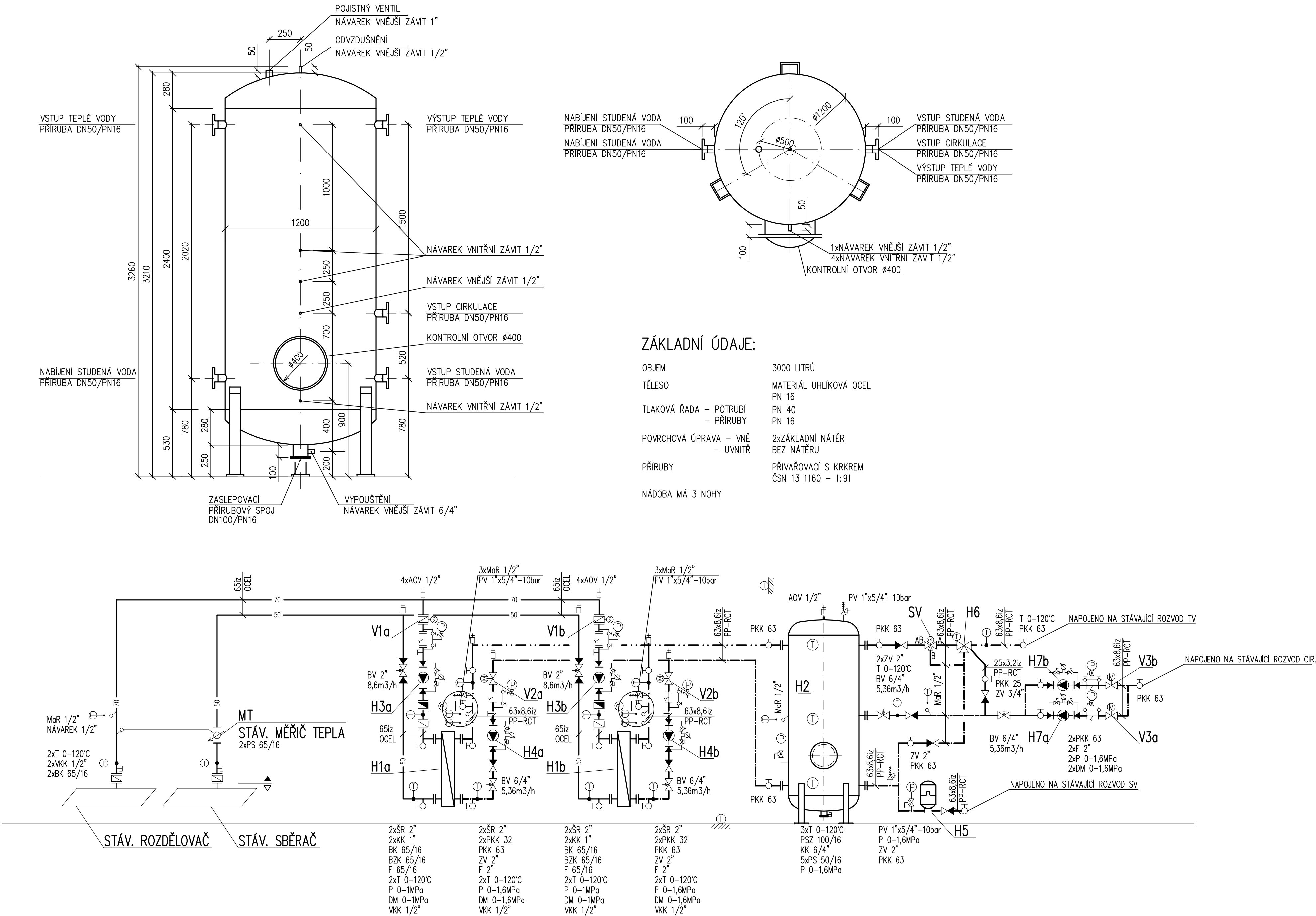


DETAIL AKUMULAČNÍHO ZÁSOBNÍKU



ZÁKLADNÍ ÚDAJE:

OBJEM	3000 LITRŮ
TĚLESO	MATERIÁL UHLÍKOVÁ OCEL PN 16
TLAKOVÁ ŘADA – POTRUBÍ – PŘÍRUBY	PN 40 PN 16
POVRCHOVÁ ÚPRAVA – VNĚ – UVNITŘ	2xZÁKLADNÍ NÁTĚR BEZ NÁTĚRU
PŘÍRUBY	PŘÍVAŘOVACÍ S KRKKREM ČSN 13 1160 – 1:91
NÁDOBA MÁ 3 NOHY	

LEGENDA POTRUBÍ

-----	DEMONTOVANÉ ZAŘÍZENÍ
-----	STUDENÁ PITNÁ VODA
- - - - -	TEPLÁ VODA
-----	CIRKULACE TEPLÉ VODY
----- 70	HORKÁ VODA 70°C – PŘÍVOD
----- 50	HORKÁ VODA 50°C – VRAT

LEGENDA ARMATUR

PV	POJISTNÝ VENTIL
BK	BEZPŘÍRUBOVÁ Klapka
KK	Kulový kohout
KKP	Kulový kohout plastový
MaR	Návarek měření a regulace
VKK	Vypouštěcí kulový kohout
ZV	Zpětný ventil
AOV	Automatický odvzdušňovací ventil
F	Filtr
BV	Vyvažovací ventil
P	Tlakoměr
T	Teploměr
DM	Diferenční manometr
PSZ	Přírubový spoj zaslepovací
ŠR	Šroubení
PS	Přírubový spoj

Legenda zařízení

Pozice	Popis	Výrobce	Jednotka	Počet
H1a,b	Deskový výměník rozebíratelný, počet desek 24, materiál desek / tloušťka 1.4301 / 0.4mm, připojení vnější závit 2" Výkon při ohřevu 200kW, teplá strana 70/50°C, dp 16,1kPa, studená strana 10/55°C, dp 3,1kPa Výkon při tepelné ochraně 100kW, teplá strana 80/60°C, dp 4,22kPa, studená strana 55/71°C, dp 5,5kPa		ks	2
H2	Akumulační zásobník, materiál uhlíková ocel, PN16, objem 3000 litrů, průměr 1200mm, celková výška 3260mm, nádoba má 3 nohy, vně 2x základní nátěr, uvnitř bez nátěru, kontrolní otvor průměr 400mm, 5x přírubové hrdlo DN50/PN16, 1x odkalení DN100/PN16, 4x návarek DN15 s vnitřním závitem G 1/2", 1xnávarek DN15 s vnějším závitem G 1/2", 1x návarek vypouštění vnější závit G 6/4", 1x návarek odvzdušnění vnější závit G 1/2", 1x návarek pro PV vnější závit G 1"		kpl	1
H3a,b	Oběhové čerpadlo,s motorem s permanentními magnety, se zapouzďřeným rotorem, Q=8,6m3/h, H=7m, 1N-230V, 50Hz, P=0,359kW, přírubové DN40, PN16, řízení dpv		kpl	2
H4a,b	Oběhové čerpadlo,s motorem s permanentními magnety, se zapouzďřeným rotorem, Q=3,8-5,36m3/h, H=4,5m, 1N-230V, 50Hz, P=0,116kW, přírubové G 6/4", PN16, řízení dpv		kpl	2
H5	Průtočná tlaková expanzní nádoba s membránou ve formě vaku pro systémy ohřevu, objem 300 litrů, PN16, vč. průtokové armatury DN50		kpl	1
H6	Termostatický směšovací ventil pro teplou vodu, Těleso ventilu: Mosaz CC770S, Vnitřní části: Mosaz CW625N, UNI EN 12164, Pružina: Nerezová ocel, Vnitřní těsnění: EPDM			
H7a,b	Oběhové čerpadlo,s motorem s permanentními magnety, se zapouzďřeným rotorem, Q=5m3/h, H=11,5m, 1N-230V, 50Hz, P=0,333kW, přírubové DN32, PN16, řízení dpv		kpl	2
SV	Přepínací kulový kohout, 3-cestný, pro rozvody studené vody, DN50, kvs 75, vnitřní závit Rp 2", včetně pohonu AC 230V, ovládání otevřeno/zavřeno, síla 20Nm, dobapřestavení 90s		kpl	1
V1a,b	Uzavírací klapka, pro rozvody studené vody, DN65, PN16, kvs 180, včetně pohonu AC 230V, ovládání otevřeno/zavřeno, síla 18Nm, dobapřestavení 90s		kpl	2
V2a,b	Kulový kohout, 2-cestný, pro rozvody studené vody, DN50, kvs 75, vnitřní závit Rp 2", včetně pohonu AC 230V, ovládání otevřeno/zavřeno, síla 18Nm, dobapřestavení 90s		kpl	2
V3a,b	Kulový kohout, 2-cestný, pro rozvody studené vody, DN50, kvs 75, vnitřní závit Rp 2", včetně pohonu AC 230V, ovládání otevřeno/zavřeno, síla 18Nm, dobapřestavení 90s		kpl	2

HLAVNÍ INŽENÝR PROJEKTU	ING. JAN VALENTA	v2i s.r.o Ing. Jan Valenta projekce technických zařízení budov mail: Valenta@v2i.cz tel. 731192650	
ZODPOVĚDNÝ PROJEKTANT	ING. JAN VALENTA		
VYPRACOVAL	LIBOR KULIŠŤÁK		
INVESTOR	Podniky města Šumperk a.s., Slovanská 21, Šumperk 787 01	PROFESE	VYTÁPĚNÍ
AKCE:	<b>ZMĚNA PŘÍPRAVY OHŘEVU TV NA KOTELNĚ K7 - ŠUMAVSKÁ ŠUMPERK</b>	STUPEŇ PD	DPS
	DOKUMENTACE PRO PROVEDENÍ STAVBY	Č. ZAKÁZKY	-
		DATUM	03/2021
		FORMÁT	6 A4
		MĚŘITKO	1:50
VYTÁPĚNÍ, SILNOPROUD A MaR		Č. PŘÍLOHY	Č. SOUPRAVY
FUNKČNÍ SCHÉMA RYCHLOOHŘEVU V K7 - ÚT			02